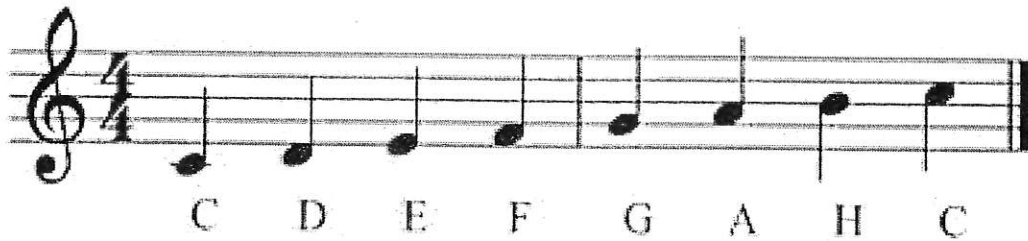
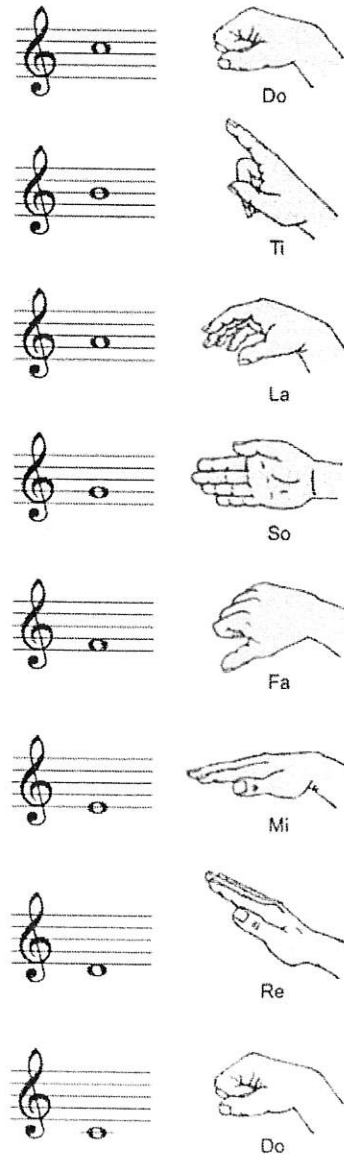


Name: \_\_\_\_\_

# absolute Notennamen

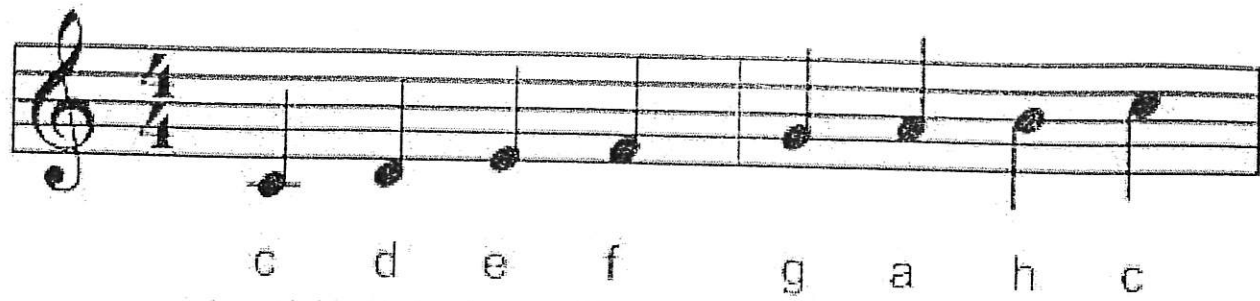


# Solmisation

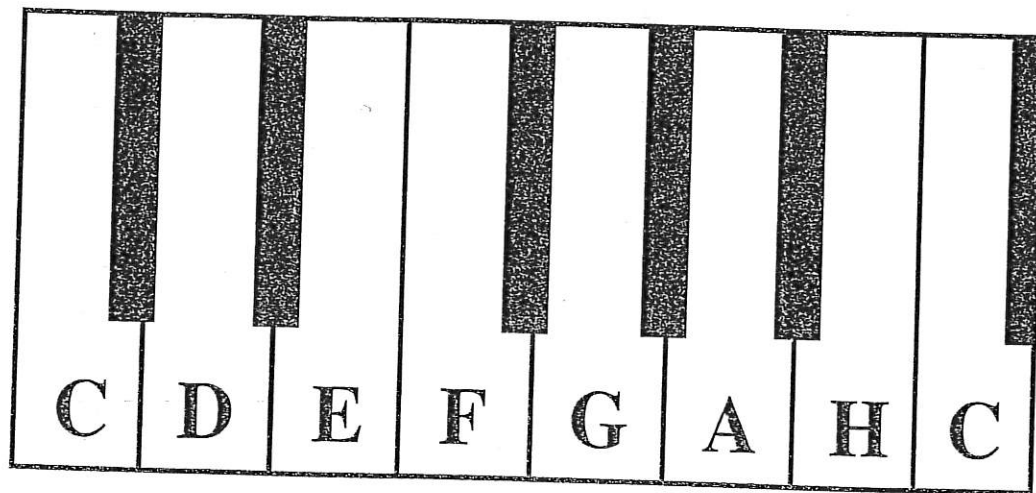


Sieh dir diese Seite genau an. Erinnerst du dich?

# Die absoluten Notennamen



Auf einem Tasteninstrument (z.B. einem Klavier oder Keyboard) sieht die Tonleiter so aus:



Wie du siehst, gibt es schwarze und weiße Tasten. Die weißen Tasten bilden die Tonleiter von C.



Track 20

## Notenkanon

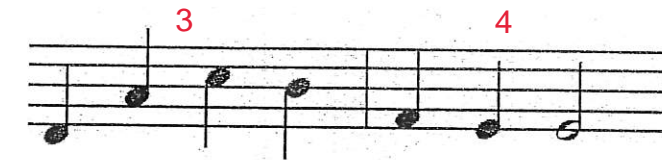
Chords: C Dm C F C G7 C

1. *c d e* Es ist nicht schwer.

2. *e f g* Es gibt noch ein paar mehr.

3. *g a h c* Wir kön-nen's, hört her!

Finde die verschlüsselten Wörter, indem Du die richtigen Notennamen unter die Noten schreibst! **Erinnere dich. Wir haben in der Schule einmal kleine Texte auf diese Art geschrieben.**



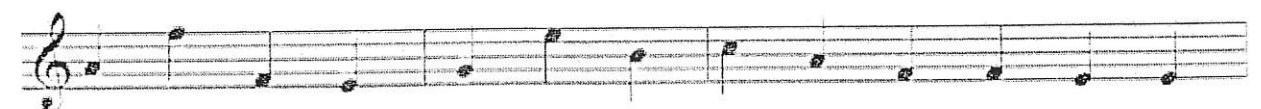
Die verschlüsselten Wörter sind:

1. \_\_\_\_\_ 2. \_\_\_\_\_ 3. \_\_\_\_\_  
 4. \_\_\_\_\_ 5. \_\_\_\_\_

Schreibe den Notennamen unter die Noten.



Die Notennamen ergeben Wörter.



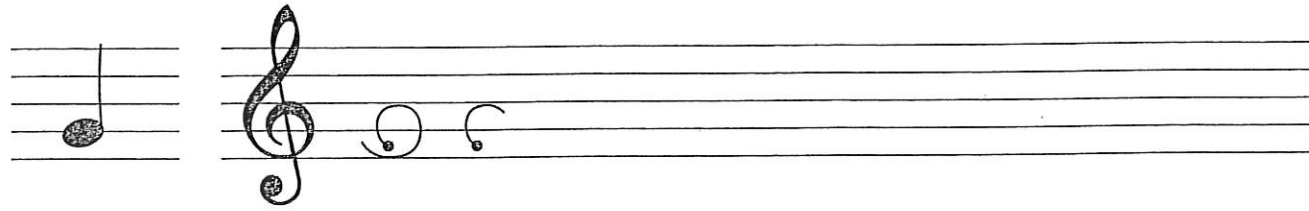
Schreibe die richtige Note (ev. zwei Möglichkeiten)



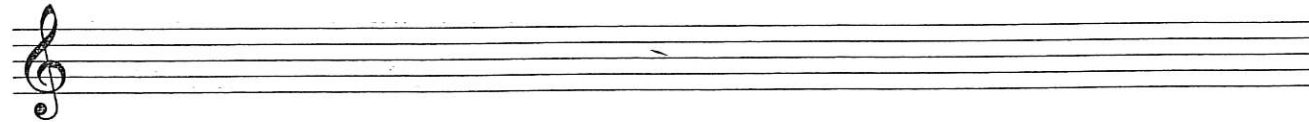
## Noten üben

Löse die folgenden Aufgaben in Einzelarbeit.

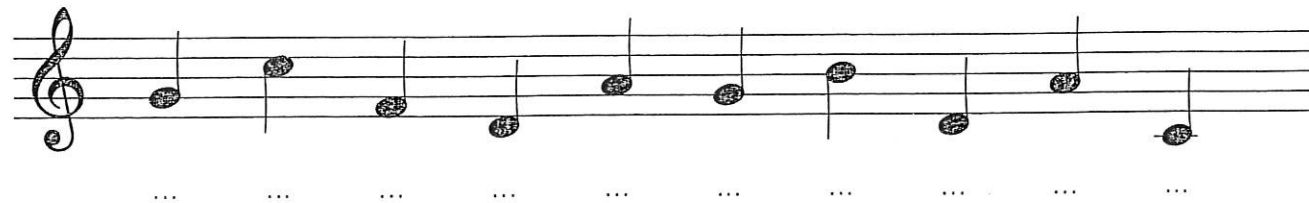
a) Schreibe den G-Schlüssel mehrere Male, so dass er immer die Note «g» anzeigt.



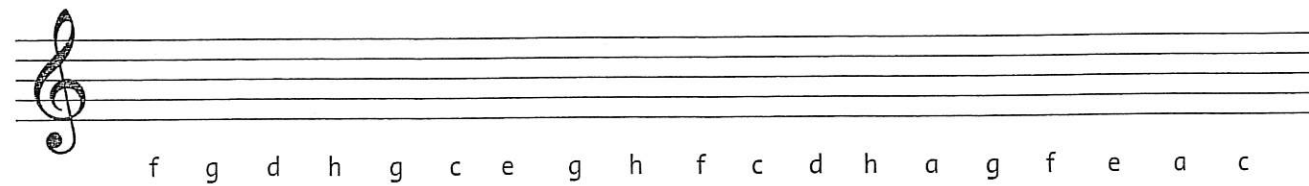
b) Schreibe den G-Schlüssel etwas kleiner.



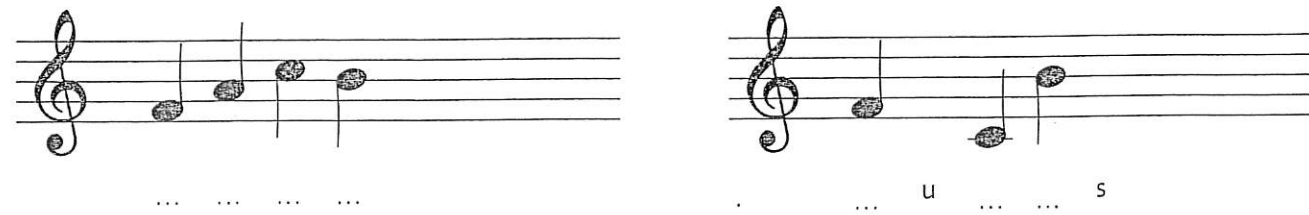
c) Wie heißen Töne? Schreibe die absoluten Notennamen unter die Töne. Beachte den G-Schlüssel.



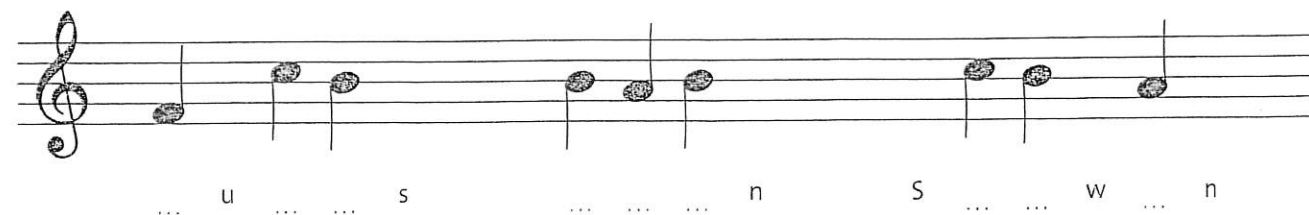
d) Schreibe die Noten am richtigen Ort. Beachte den G-Schlüssel.



e) Findest du die Wörter heraus?

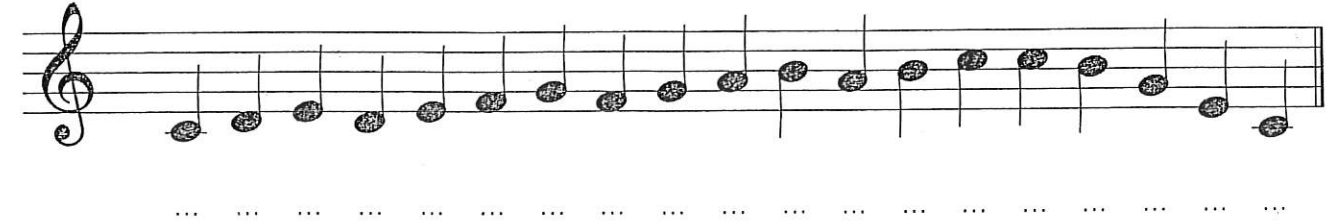


Weitere Notenrätsel:

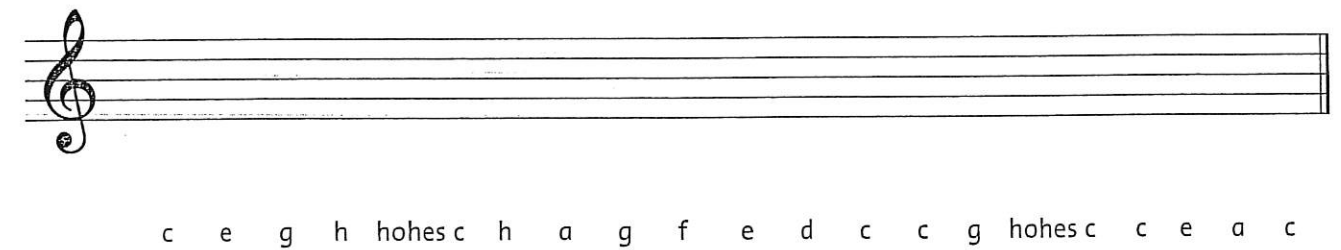


## Absolute Notennamen

Schreibe die Namen der Noten auf die Linie darunter.



Schreibe die Noten am richtigen Ort.



Schreibt zu zweit «Notendiktate», um euch die absoluten Noten einzuprägen. Das obere bereitest du vor, dann diktierst du. Im unteren schreibst du, was dein Kollege/deine Kollegin diktiert.

**Schreibe dir zwei eigene Rätsel auf. Vielleicht hast du jemanden der es entschlüsseln kann.**

