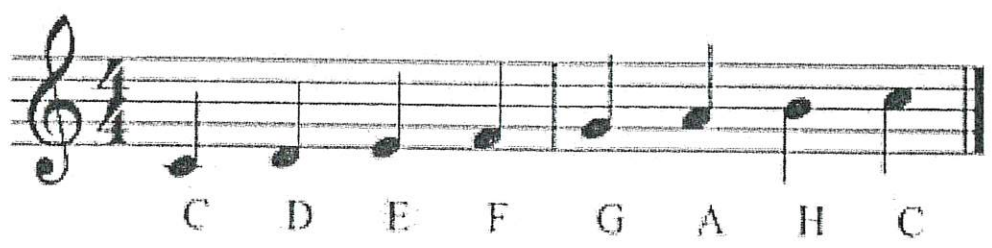
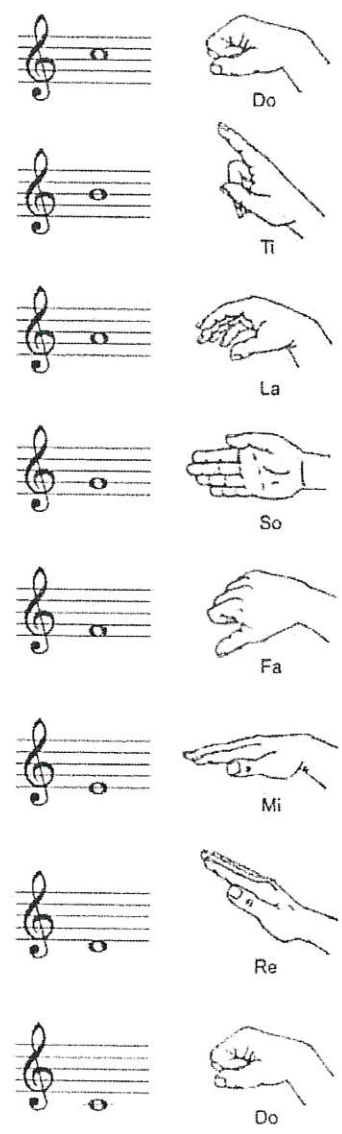


Name: Lösung

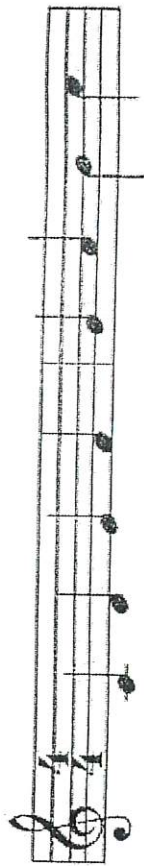
absolute Notennamen



Solmisation

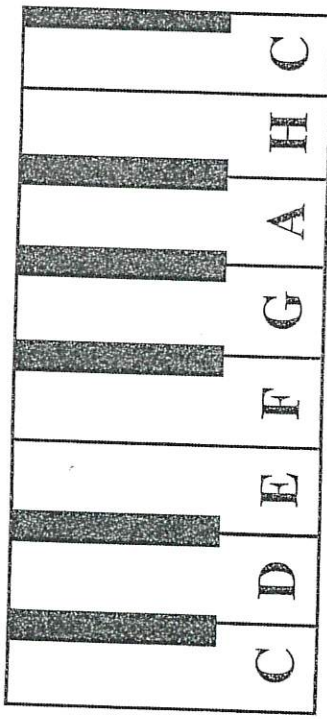


Die absoluten Notennamen



c d e f g a h c

Auf einem Tasteninstrument (z.B. einem Klavier oder Keyboard) sieht die Tonleiter so aus:



Wie du siehst, gibt es schwarze und weiße Tasten. Die weißen Tasten bilden die Tonleiter von C.



Notenkanon

C Dm C F C G7 C

1 c d e Es ist nicht schwer.

2 e f g Es gibt noch ein paar mehr.

3 g a h c Wir kön-nen's, hört her!

Finde die verschlüsselten Wörter, indem Du die richtigen Notennamen unter die Noten schreibst!

Die verschlüsselten Wörter sind:

1. Fach
2. Affe
3. Dach
4. Fee
5. Gehege

Schreibe den Notennamen unter die Noten.

Die Notennamen ergeben Wörter.

Schreibe die richtige Note (ev. zwei Möglichkeiten)

Noten üben

Löse die folgenden Aufgaben in Einzelarbeit.

a) Schreibe den G-Schlüssel mehrere Male, so dass er immer die Note «g» anzeigt.

b) Schreibe den G-Schlüssel etwas kleiner.

c) Wie heißen Töne? Schreibe die absoluten Notennamen unter die Töne. Beachte den G-Schlüssel.

d) Schreibe die Noten am richtigen Ort. Beachte den G-Schlüssel.

e) Findest du die Wörter heraus?

Weitere Notenrätsel:

Absolute Notennamen

Schreibe die Namen der Noten auf die Linie darunter.

Schreibe die Noten am richtigen Ort.

Schreibt zu zweit «Notendiktate», um euch die absoluten Noten einzuprägen. Das obere bereitest du vor, dann diktierst du. Im unteren schreibst du, was dein Kollege/deine Kollegin diktiert.

...

...

Die Solmisation

| | | | | | | | |
|----|----|----|----|----|----|----|---------------------|
| do | re | mi | fa | so | la | ti | do ^{hohes} |
| | | | | | | | |

so mi do do

so la so mi

so fa mi re

Übungen zu DO RE MI SO

do re mi so mi re do so mi re mi so mi do

so so mi mi re re do do re mi do re so mi

do do so so mi re do so mi so mi re re so

do so mi do re mi so mi re do mi so so do

mi re mi do re so so mi so mi mi re do

so mi mi so mi mi re so mi mi do

so mi do re so mi mi so so mi re re do

do mi so so re mi do so mi re do so so mi